

COMMUNICARE

FUNDACJA



WPROWADZENIE DO AUTYSTYCZNEGO SPEKTRUM ZABURZEŃ

dr nauk społ. Małgorzata Moszyńska

Objawy



Autystyczne spektrum zaburzeń

Charakteryzuje się:

- wczesnym początkiem przed 3 rokiem życia
- przewlekłymi zaburzeniami rozwoju wynikającymi z całościowych deficytów

Objawy

Okres szkolny



Autystyczne spektrum zaburzeń

- Dobra pamięć wybiórcza
- Zaburzenia w motoryce
- Nadmierne zaabsorbowanie izolowanymi zainteresowaniami
- Przywiązanie do stałości otoczenia – trudność w dostosowaniu się do nagłych zmian
- Ślepotą społeczną – zachowania egocentryczne, ekscentryczne
- Trudności w komunikacji werbalnej
- Obsesyjna potrzeba mówienia prawdy

Siedzisz w ławce pod tablicą. **Masz** "być grzecznym"
Dzwonek na przerwę. Masz **wrażenie, że pękną** ci bębenki.
Światło jarzeniówki wypala ci dziurę w głowie. **Chowasz**
się pod ławkę. Gdy **przerwa mija**, odczuwasz ulgę, bo
zapada cisza i znów wszystko **jest przewidywalne**. Gdy
nauczycielka zaczyna **krzyczeć, zwijasz się w kłębek,**
kiwasz się w rytm jej krzyku i jęczysz. **Nie możesz znieść**
bólu. Uciekasz na oślep. Gonią cię wyzwiska i groźby.

Tak czują się dzieci z Autystycznym spektrum zaburzeń.

Życie z Autystycznym spektrum zaburzeń w latach starszych

Objawy



Objawy

Dojrzewanie



Autystyczne spektrum zaburzeń

- Brak poczucia przynależności do grupy
- Pedantyzm lub bałaganiarstwo
- Skłonność do popadania w skrajności społeczne, komunikacyjne, żywieniowe
- Zachowania opozycyjno-buntownicze

Objawy

Dorosłość

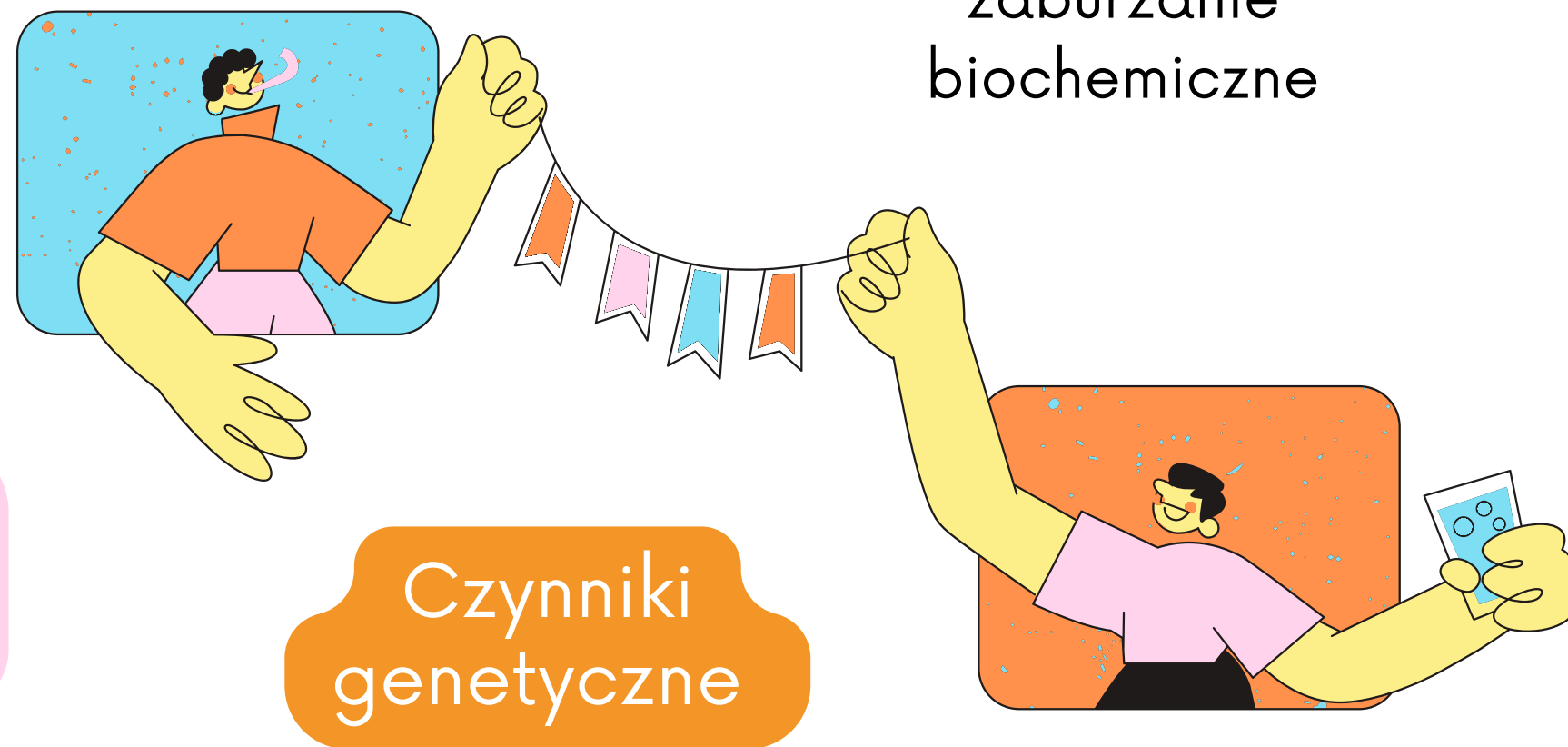


Autystyczne spektrum zaburzeń

- Indywidualizm
- Ograniczone możliwości funkcjonowania społecznego

Co powoduje Autystyczne spektrum zaburzeń?

Etiologia nie do końca znana



Czynniki biologiczne

np. oksydacyjny stres, zaburzenie biochemiczne

Czynniki psychogenne

np. zastane, niesprzyjające środowisko

Czynniki środowiskowe

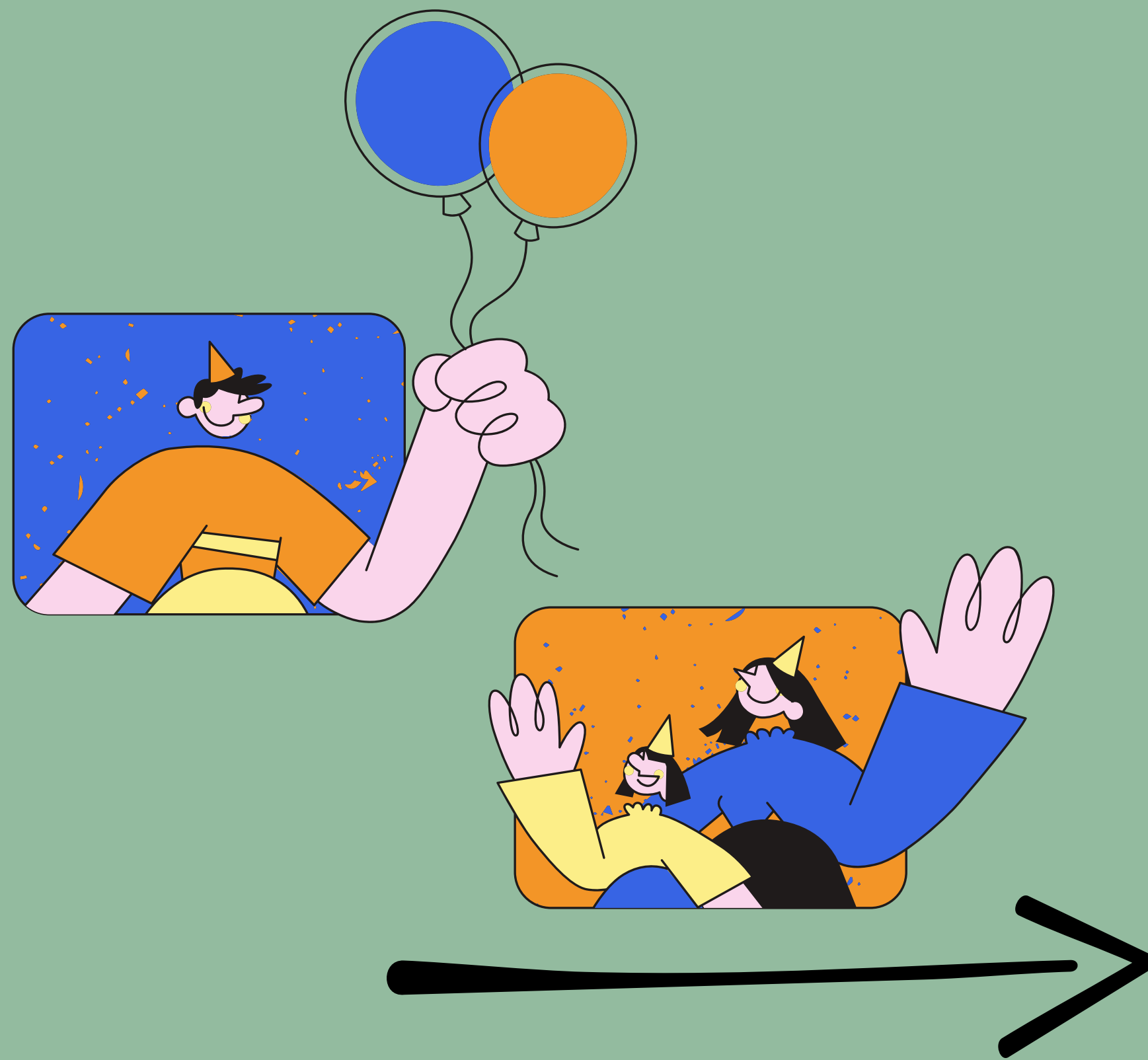
np. zanieczyszczenia, komplikacje ciążowe

Czynniki genetyczne

np. mutacje i zespoły genetyczne

Diagnostyka różnicowa

Jakie schorzenia mogą
dawać podobne objawy jak
Austystyczne spektrum
zaburzeń



Różnicowanie z innymi jednostkami chorobowymi takimi jak:

- Zaburzenia więzi i/lub
- Dziecko wybitne i/lub
- Zaburzenia nerwicowe i/lub
- Opóźniony rozwój mowy
- Zaburzenia SI
- Zaburzenia hormonalne
- Zespół nadpobudliwości psychoruchowej
- Zaburzenia neurologiczne
- Niepełnosprawność umysłowa



Parametry diagnozy



Kompleksowa, interdyscyplinarna
opieka diagnostyczno-terapeutyczna

- Stosowanie algorytmów postępowania diagnostyczno-terapeutycznego
- Badanie psychiatryczne
- Badanie neurologiczne
- Badanie psychologiczne
- Ocena pedagogiczna
- Badania neuroobrazowe
- Dieta
- Kompleksowe badania diagnostyczne i laboratoryjne, neurofizjologiczne

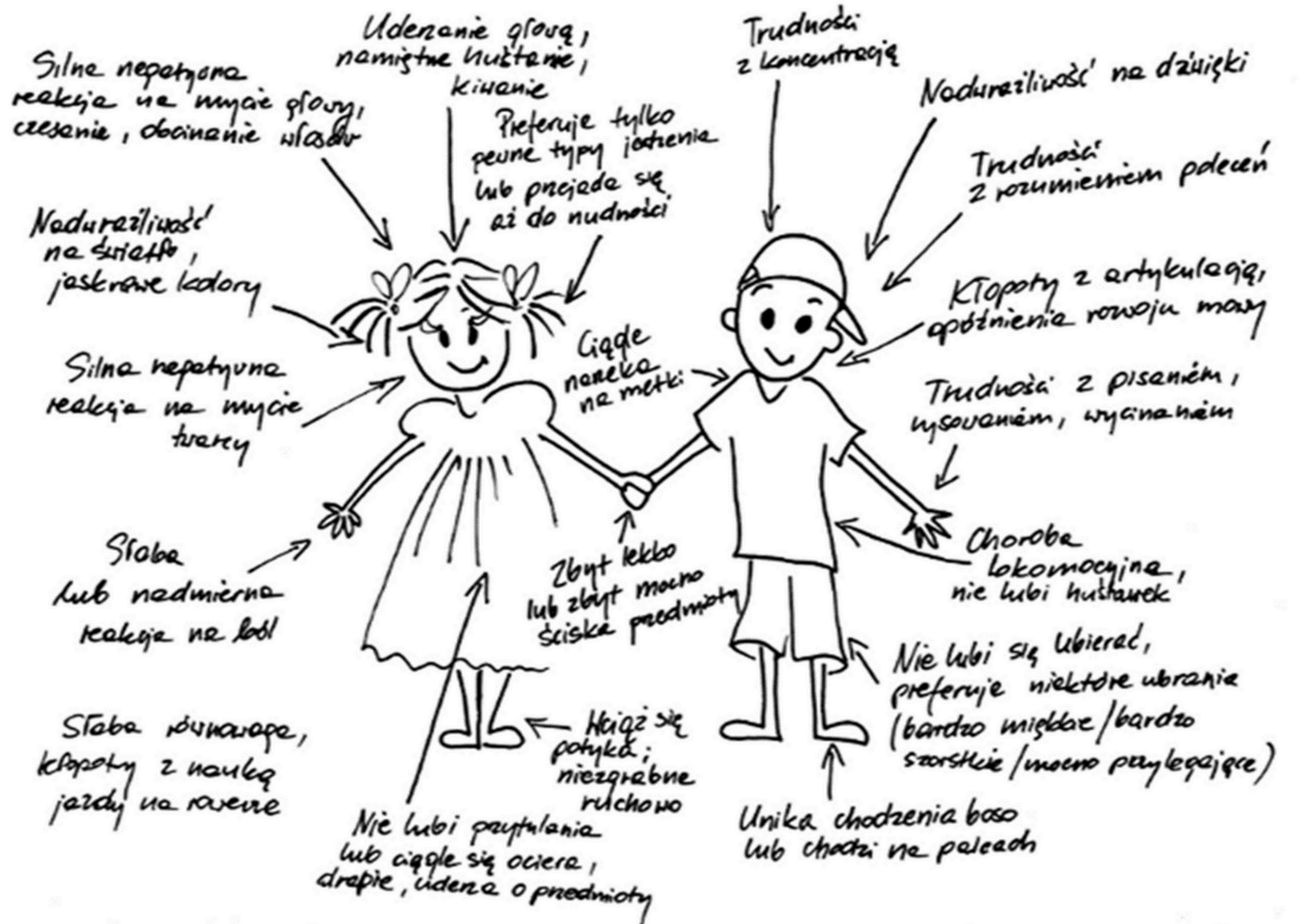
Trudności sensoryczne u osób z Autystycznym spektrum zaburzeń

Autyzm jako zaburzenie
procesów integracji
sensorycznej

1. Dzieci autystyczne nie są psychotyczne ale występują u nich zaburzenia w pracy mózgu
2. Zaburzona praca mózgu przejawia się dysfunkcjami percepcji
3. Zaburzona praca mózgu może spowodować zakłócenia pracy kanałów sensorycznych:
 - a. Nadwrażliwość
 - b. Zbyt mała wrażliwość
 - c. "Biały szum"
 - d. Dziwne powtarzające się zachowania osoby mogą być symptomami zaburzonej pracy mózgu

Prowadzenie terapii polega na dostarczeniu przez dany kanał odpowiednich bodźców.

Autyzm jako zaburzenie procesów integracji sensorycznej



Komunikacja



Komunikacyjne możliwości w autystycznym spektrum zaburzeń

- Około 60% nabywa umiejętności posługiwania się mową u pozostałych rozwój mowy - zazwyczaj opóźniony, często specyficzny
- Specyficznie wybitne zdolności posiada około 1-15% osób z rozpoznaniem Autystycznego spektrum zaburzeń

ASD:

najczęściej możesz zauważyć



- Trudności w kontaktach z innymi
- Specyficzne przywiązanie do przedmiotów
- Powtarzanie słów lub zdań
- Brak odpowiedzi na dźwięki
- Ograniczony kontakt wzrokowy
- Niepodatność na zwykłe metody nauczania
- Trudność z akceptacją zmiany
- Uboga gestykulacja
- Nietypowe formy zabawy
- Nagłe zmiany nastroju
- Nierównomierny rozwój zdolności
- Nadwrażliwość lub niedowrażliwość na dotyk

Jesteś znajomym, kolegą?



Wskazówki do dobrej komunikacji:

- Postaraj się mnie poznać, zanim ocenisz.
- Potrzebuję więcej czasu, żeby poczuć się swobodnie w nowym otoczeniu.
- Proszę, bądź cierpliwy.
- Pamiętaj, że jeżeli nie zareaguję, gdy powiesz moje imię, to nie oznacza, że jestem niegrzeczny.
- Głośne rozmowy, hałas, mogą mnie trochę wystraszyć.
- Mówmy ciszej :)

Kontakt

FUNDACJA COMMUNICARE

Al. Grunwaldzka 5

80-236 Gdańsk

KRS. 0000919565 NIP. 9571136677

Więcej o nas: www.communicare.com.pl



COMMUNICARE
FUNDACJA



Materiał jest własnością intelektualną Fundacji Communicare
Możesz wykorzystywać go podając źródło pochodzenia.

Czekamy na Twój komentarz i pytania.

Połączmy się i sprawdźmy, jak możemy współpracować.